

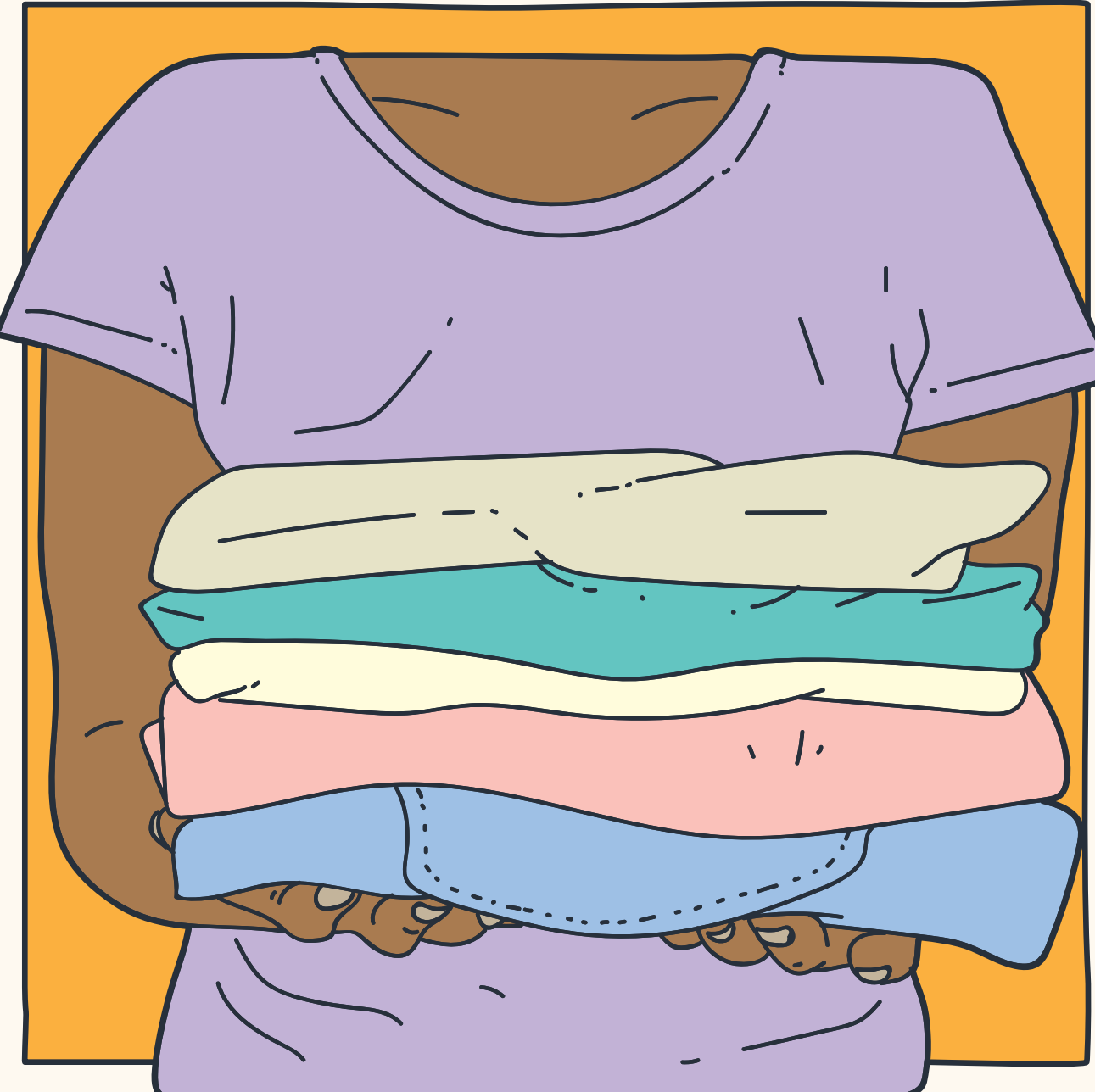
Proteja a los grandes simios de las enfermedades

Antes del Trekking

DESINFECTE SUS ZAPATOS



USE ROPA LIMPIA



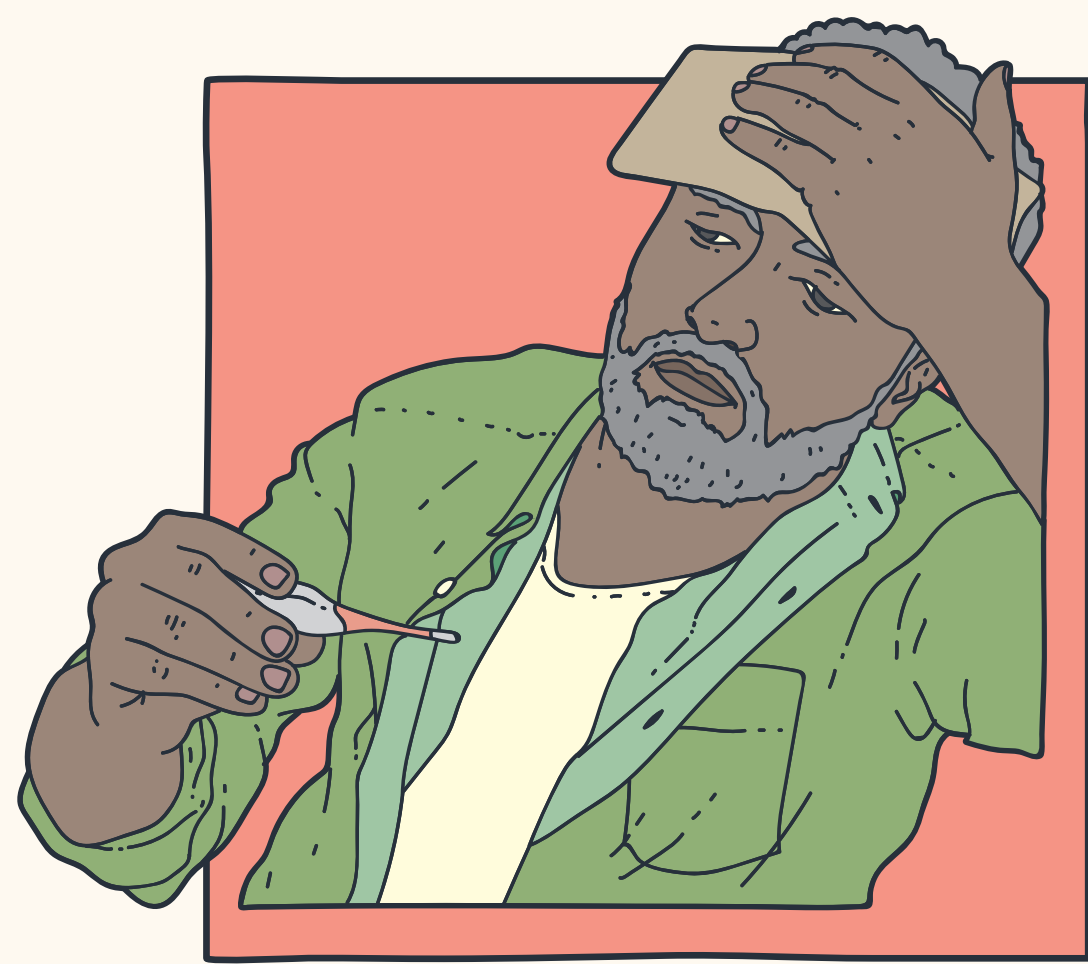
INFORME DE LOS SÍNTOMAS AL PERSONAL A CARGO Y NO HAGA TREKKING



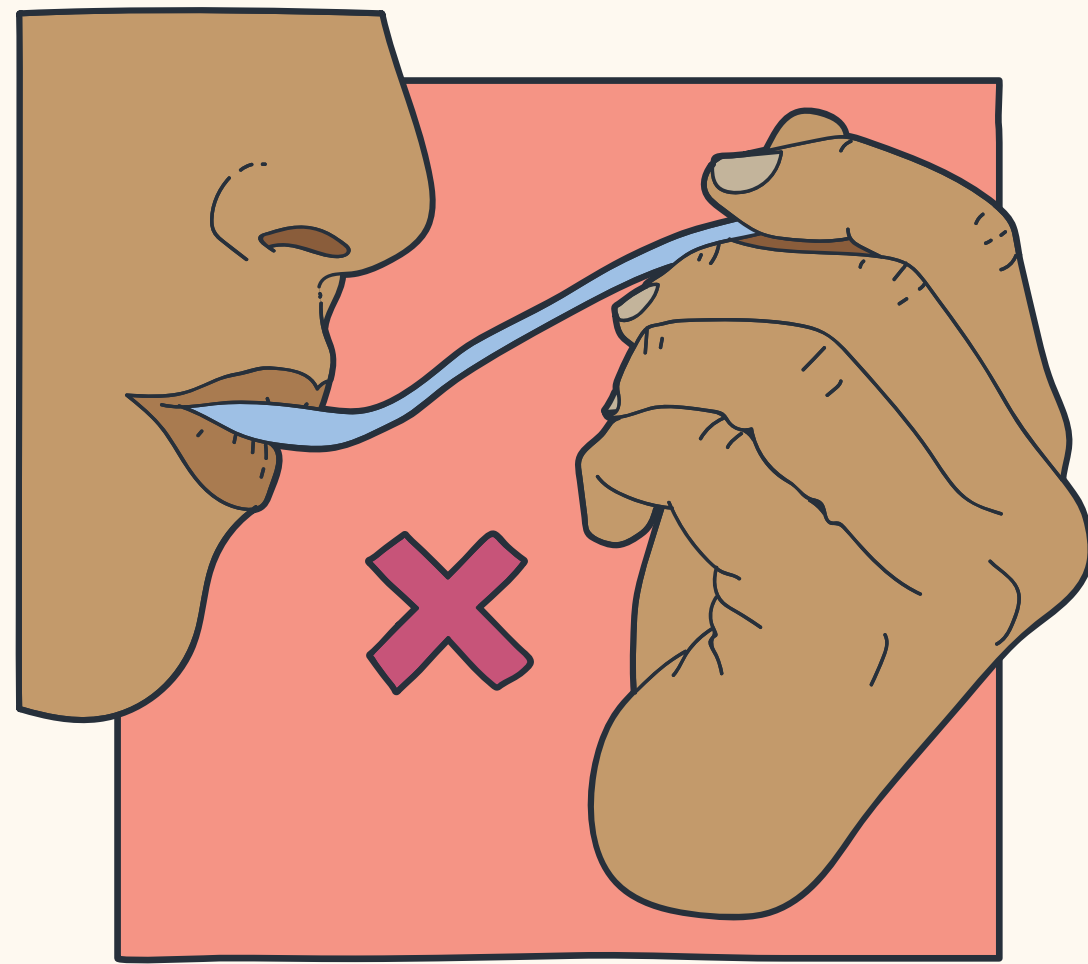
COMPRUEBE SU TEMPERATURA



LAVE SUS MANOS



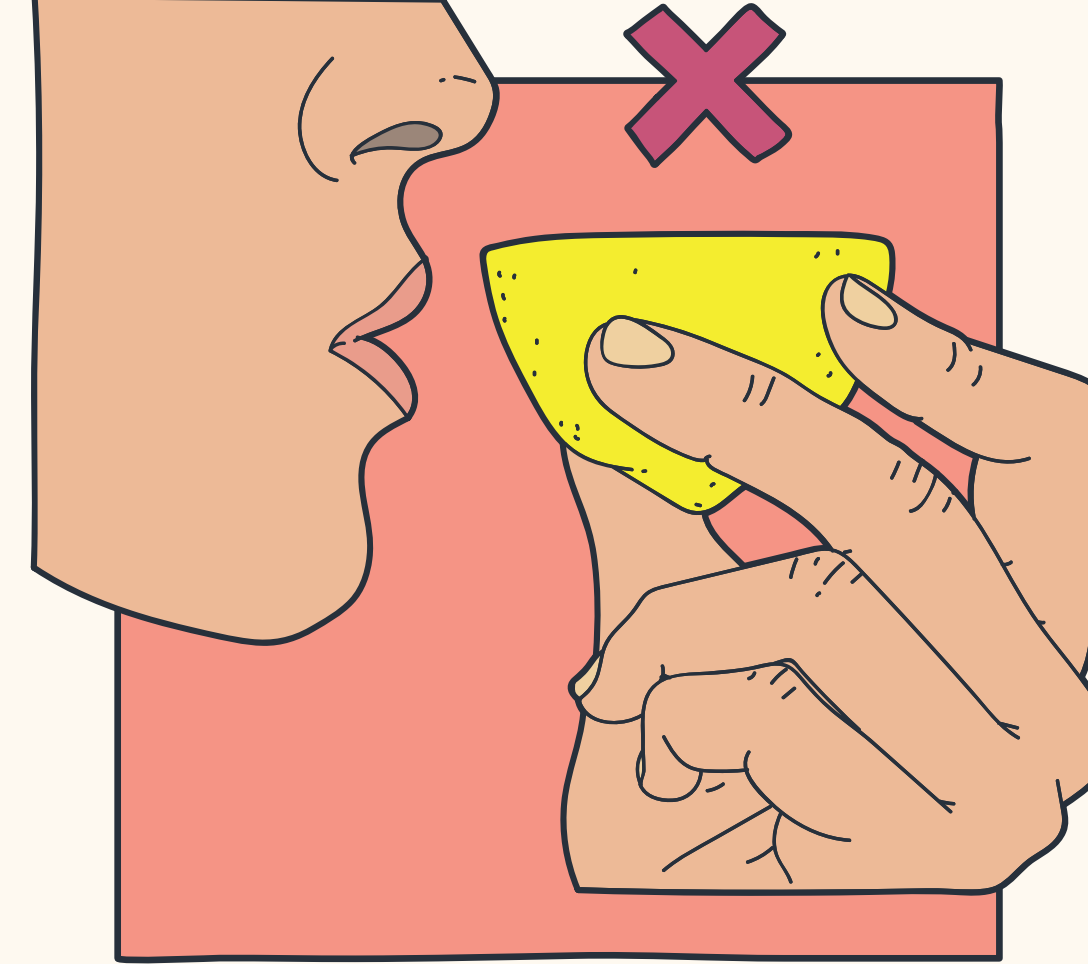
FIEBRE



PERDIDA DEL SENTIDO DEL GUSTO



TOS



PERDIDA DEL OLFATO



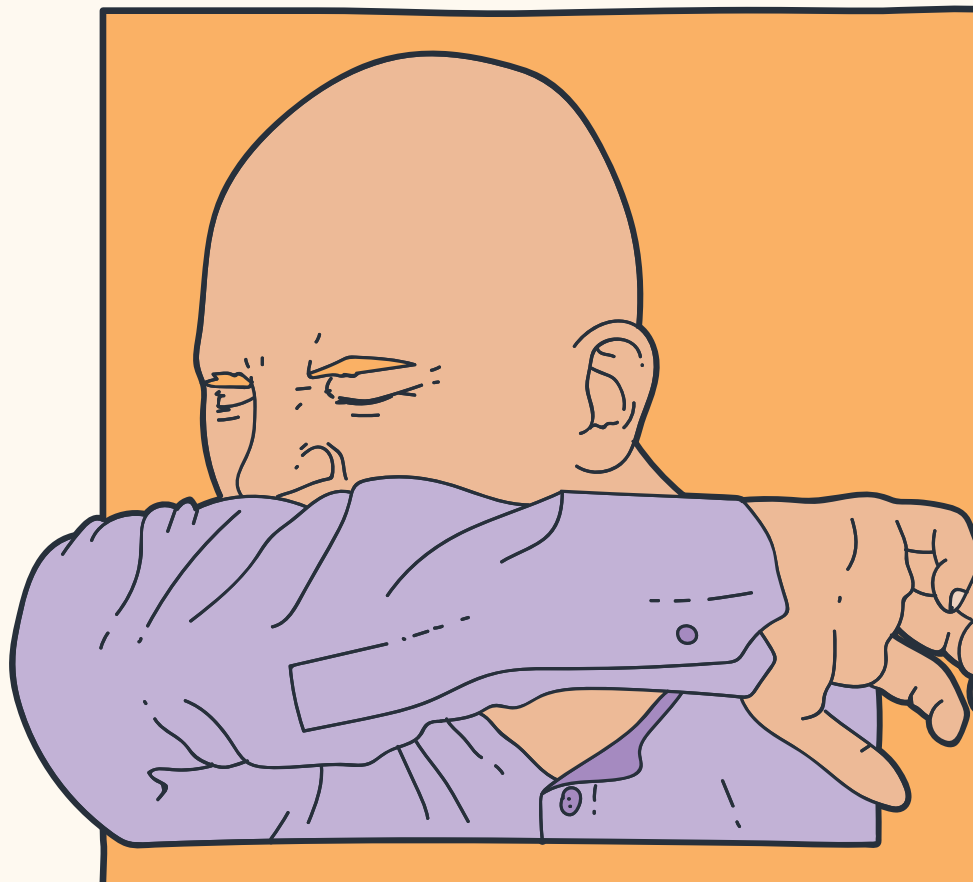
DIARREA, VOMITO O NÁUSEAS

Durante el Trekking

ESCUCHE A SU GUÍA



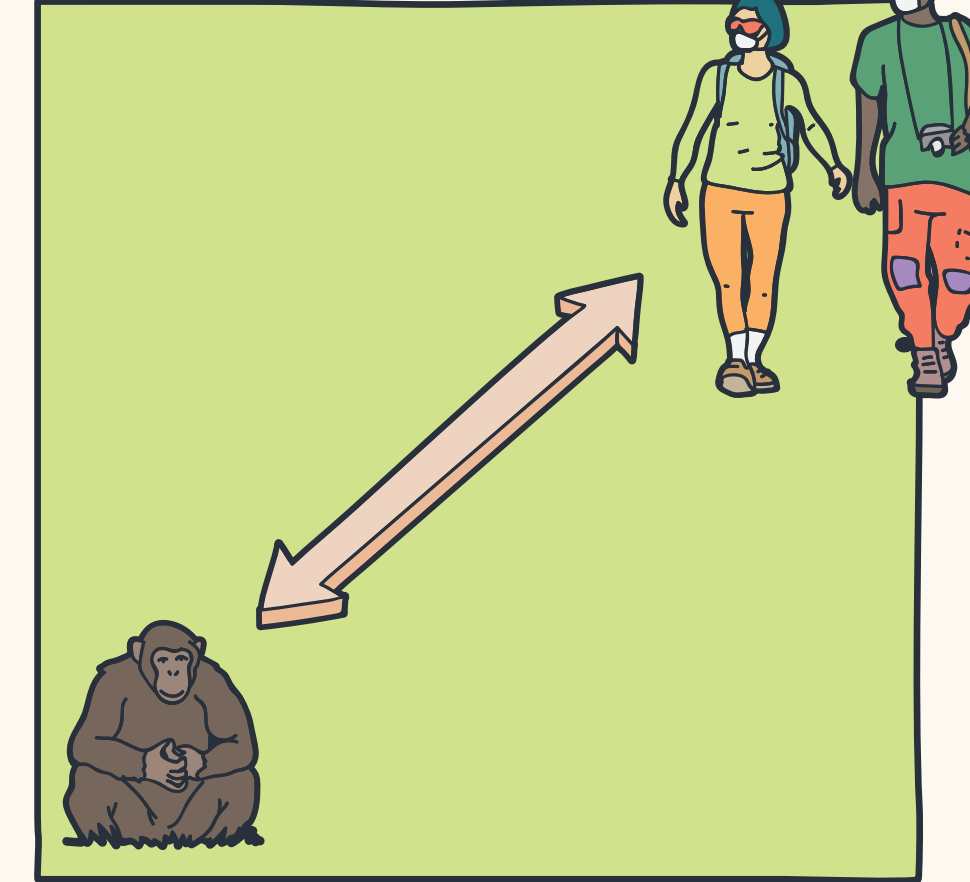
TOSA Y/O ESTORNUDE EN EL ANTEBRAZO



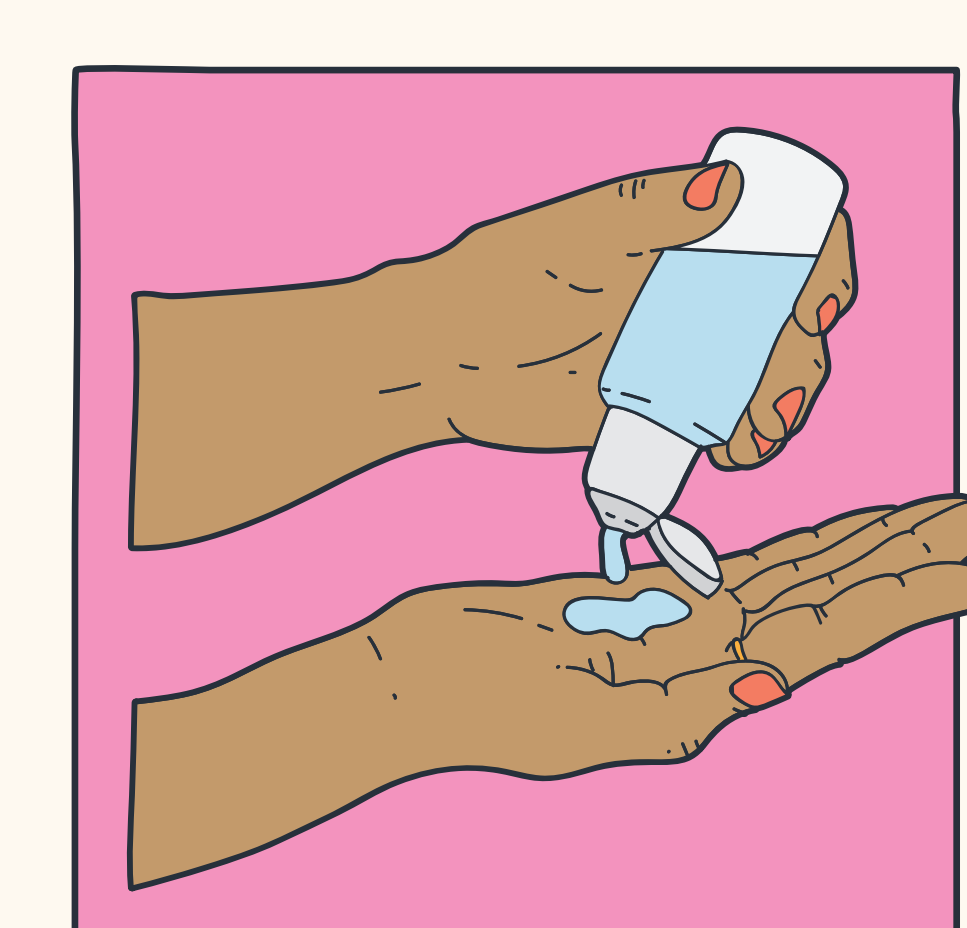
USE LA MÁSCARILLA CORRECTAMENTE



MANTENGA UNA DISTANCIA DE SEGURIDAD



ENTÍERRELO EN UN AGUJERO DE 30 CM DE PROFUNDIDAD



USE DESINFECTANTE DE MANOS



UNIVERSITY OF EXETER



ARCUS FOUNDATION

re:wild

HIOH

HELMHOLTZ Institute for One Health

